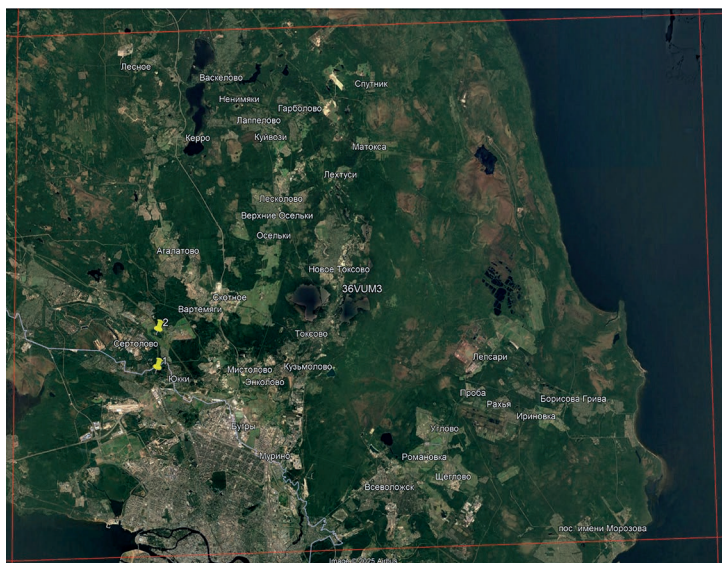


**ОТЧЁТЫ ПО ДАННЫМ С ОТДЕЛЬНЫХ МАРШРУТОВ
ЛЕНИНГРАДСКАЯ ОБЛАСТЬ**

ЛЕНИНГРАДСКАЯ ОБЛАСТЬ, ОКР. САНКТ-ПЕТЕРБУРГА

Е.С. Кузнецова



Маршрут № 1.

Общая длина маршрута 2 км. Наблюдения начаты в 2023 г., в 2024 г. учёт проведён 1 раз.

Описание. Маршрут проходит по хвойно-широколиственному лесу.

В таблице указано максимальное число гнездящихся пар, отмеченных за одно прохождение маршрута.

Вид		2023	2024	2025
5	Красношейная поганка	1	1	1
28	Кряква	11	12	8
29	Чирок-свистун	1		
30	Серая утка	1	2	1
34	Широконоска		2	
41	Гоголь	2	4	4
55	Перепелятник	1		1
57	Канюк	1	1	1
85	Лысуха	1	2	2
97	Черныш			1
103	Перевозчик	1	1	1
129	Озёрная чайка	3	8	6
131	Серебристая чайка	1	1	1
136	Сизая чайка	2	1	1
142	Речная крачка	1	1	1
146	Вяхирь	2	2	3
148	Сизый голубь			4
151	Кукушка	1	1	1
166	Чёрный стриж	6	7	5
175	Большой пёстрый дятел	4	3	4
177	Белоспинный дятел	1	1	1
178	Малый пёстрый дятел	1		
181	Деревенская ласточка	5	4	6
196	Белая трясогузка	9	6	6

202	Скворец	8	6	6
204	Сойка	1	1	1
205	Сорока	2	1	1
209	Серая ворона	4	3	3
210	Ворон	1	1	1
213	Крапивник	2	1	1
215	Лесная завирушка	3	3	2
220	Барсучок			1
225	Зелёная пересмешка	2	1	2
228	Славка-черноголовка	8	7	7
229	Садовая славка	5	3	3
231	Славка-завирушка	3	3	1
232	Пеночка-весничка	15	10	9
233	Пеночка-теньковка	3	3	3
234	Пеночка-трещотка	8	7	8
237	Желтоголовый королёк	2	1	1
238	Мухоловка-пеструшка	7	4	7
241	Серая мухоловка	1	2	1
245	Садовая горихвостка		1	1
247	Зарянка	5	4	7
248	Соловей	3	3	3
249	Варакушка	1	2	1
251	Рябинник	13	12	10
252	Чёрный дрозд	13	7	11
253	Белобровик	4	4	8

254	Певчий дрозд	1	1	4
256	Ополовник	1	1	1
259	Пухляк	4	3	4
263	Лазоревка	2	3	3
265	Большая синица	5	7	8
266	Поползень	3	2	4
267	Пищуха	2	2	3
270	Зяблик	17	11	13
272	Зеленушка	1	3	3
273	Чиж	8		
274	Черноголовый щегол	1	1	1
284	Снегирь	1	1	3
286	Дубонос		2	
Всего видов		56	55	57

Маршрут № 2.

Общая длина маршрута 2 км. Наблюдения начаты в 2023 г., в 2024 г. учёт проведён 1 раз.

Описание. Маршрут проходит по полям.

В таблице указано максимальное число гнездящихся пар, отмеченных за одно прохождение маршрута.

Вид		2023	2024	2025
53	Болотный лунь	1		1
57	Канюк	1	1	
83	Коростель	1	1	1
129	Озёрная чайка	8	13	10
146	Вяхирь			1
148	Сизый голубь	4	3	4
175	Большой пёстрый дятел	1	1	1
186	Полевой жаворонок	5	6	5
192	Луговой конёк	4	5	4
194	Жёлтая трясогузка	2	4	2
197	Жулан	6	3	

202	Скворец	8	1	8
209	Серая ворона	4	2	2
221	Садовая камышевка	3	3	2
230	Серая славка	5	3	3
232	Пеночка-весничка		2	4
242	Луговой чекан	5	4	4
265	Большая синица			4
269	Полевой воробей	8	5	6
270	Зяблик	2	4	3
279	Чечевица	3	4	4
288	Обыкновенная овсянка	4	3	2
Всего видов		19	19	20

ЛЕНИНГРАДСКАЯ ОБЛАСТЬ, ЛОДЕЙНОПОЛЬСКИЙ РАЙОН, ГУМБАРИЦЫ

А.Ю. Кретьова



Маршрут № 1.

Общая длина маршрута 2 км. Наблюдения начаты в 2023 г.

Описание. Маршрут проходит по лесной дороге через приспевающий сосняк, в I и II ярусе — ель. Черничный влажный осушенный. Особенности рельефа: лесная гряда.

В таблице указано максимальное число гнездящихся пар, отмеченных за одно прохождение маршрута.

Вид		2023	2024	2025
76	Рябчик	1	2	1
146	Вяхирь	3	1	1
151	Кукушка	1		
175	Большой пёстрый дятел	3		1
191	Лесной конёк	2	3	1
201	Иволга	1		
209	Серая ворона		1	
210	Ворон			1
213	Крапивник	6	7	6
215	Лесная завирушка	1		1
225	Зелёная пересмешка		1	
228	Славка-черноголовка	1	4	4
231	Славка-завирушка	1	1	
232	Пеночка-весничка	7	3	11
233	Пеночка-теньковка	4	2	4
234	Пеночка-трещотка	7	6	5
235	Зелёная пеночка		1	2

237	Желтоголовый королёк	4	1	7
238	Мухоловка-пеструшка	3	3	5
240	Малая мухоловка	2	3	6
241	Серая мухоловка	4	2	2
247	Зарянка	9	2	6
252	Чёрный дрозд	4	5	3
253	Белобровик		2	1
254	Певчий дрозд	2	1	2
259	Пухляк	1		1
261	Хохлатая синица	1	1	1
263	Лазоревка		1	
265	Большая синица	3	3	1
267	Пищуха	1	1	3
270	Зяблик	24	32	29
273	Чиж	2	3	6
282	Клёст-еловик		1	
284	Снегирь	1		2
Всего видов		27	27	27

Маршрут № 2.

Общая длина маршрута 2 км. Наблюдения начаты в 2023 г.

Описание. Маршрут проходит по дороге вдоль Пельчужни. Спелый и перестойный осинник, второй ярус — ель. Черничный влажный осушенный. Особенности рельефа: лес вдоль лесной речки.

В таблице указано максимальное число гнездящихся пар, отмеченных за одно прохождение маршрута.

Вид		2023	2024	2025
75	Глухарь	1		
76	Рябчик	3	1	1
99	Большой улит			1
117	Вальдшнеп	1		
146	Вяхирь	2	2	1
151	Кукушка	4	1	2
175	Большой пёстрый дятел	1	2	2
177	Белоспинный дятел			1
213	Крапивник	11	9	12
215	Лесная завирушка	3	1	3
225	Зелёная пересмешка			1
228	Славка-черноголовка		3	2
232	Пеночка-весничка	1	3	3
233	Пеночка-теньковка	3	2	3
234	Пеночка-трещотка	9	3	9
235	Зелёная пеночка	2	2	3
237	Желтоголовый королёк	2	3	6
238	Мухоловка-пеструшка	4	2	10

240	Малая мухоловка	4	4	5
241	Серая мухоловка		1	1
247	Зарянка	9	7	10
252	Чёрный дрозд	3	3	7
253	Белобровик	1		
254	Певчий дрозд	2	4	3
256	Ополовник		1	
259	Пухляк	1	1	
261	Хохлатая синица			1
263	Лазоревка	3	1	
265	Большая синица		2	6
267	Пищуха	2	1	1
270	Зяблик	16	23	26
271	Вьюрок			1
273	Чиж	3	3	6
282	Клёст-словик		1	
284	Снегирь	1		
Всего видов		25	26	27

Маршрут № 3.

Общая длина маршрута 2 км. Наблюдения начаты в 2023 г.

Описание. Маршрут проходит по Северной дороге через приспевающий березняк, второй ярус — ель. Кисличный. Особенности рельефа: лес граничит с верховым болотом.

В таблице указано максимальное число гнездящихся пар, отмеченных за одно прохождение маршрута.

Вид		2023	2024	2025
74	Тетерев			1
75	Глухарь	1		
99	Большой улит	2		3
115	Бекас	1		
118	Большой кроншнеп			2
146	Вяхирь	1	1	1
151	Кукушка	1	3	2
175	Большой пёстрый дятел	2	2	2
191	Лесной конёк	3	6	4
196	Белая трясогузка	2		1
209	Серая ворона	1		1
213	Крапивник	6	10	7
215	Лесная завирушка			1
225	Зелёная пересмешка			1
228	Славка-черноголовка	2	2	3
232	Пеночка-весничка	4	11	13
233	Пеночка-теньковка	3	5	3
234	Пеночка-трещотка	6	10	4
235	Зелёная пеночка	4	2	3

237	Желтоголовый королёк	6	2	4
238	Мухоловка-пеструшка	2	7	4
240	Малая мухоловка	4	4	4
241	Серая мухоловка	2	2	
247	Зарянка	9	6	6
252	Чёрный дрозд	4	3	3
254	Певчий дрозд	4	2	
255	Деряба		1	3
261	Хохлатая синица	1	1	
262	Московка	1		
263	Лазоревка			1
265	Большая синица	2	2	1
273	Чиж		1	
270	Зяблик	17		16
273	Чиж	1	6	3
274	Черноголовый щегол		1	
282	Клёст-словик			1
284	Снегирь		1	1
291	Овсянка-ремез	1		
Всего видов		28	24	29

Маршрут № 4.

Общая длина маршрута 2 км. Наблюдения начаты в 2023 г.

Описание. Маршрут проходит через спелый и приспевающий сосняк. Черничный влажный, чернично-зелено-мошный. Особенности рельефа: лесная гряда, есть затопленные понижения леса.

В таблице указано максимальное число гнездящихся пар, отмеченных за одно прохождение маршрута.

Вид		2023	2024	2025
76	Рябчик		1	
99	Большой улит		1	1
146	Вяхирь			1
151	Кукушка	1	1	3
174	Желна	1		1
175	Большой пёстрый дятел	1	2	1
177	Белоспинный дятел			1
191	Лесной конёк	9	5	14
201	Иволга		1	1
204	Сойка	2		
209	Серая ворона	1	1	2
210	Ворон		1	1
213	Крапивник	10	10	9
225	Зелёная пересмешка	1	2	1
228	Славка-черноголовка		1	1
232	Пеночка-весничка	8	15	10
233	Пеночка-теньковка	3	4	3
234	Пеночка-трещотка	6	5	7

237	Желтоголовый королёк	3	2	3
238	Мухоловка-пеструшка	5	4	10
240	Малая мухоловка			5
241	Серая мухоловка	4	3	3
247	Зарянка	3		2
252	Чёрный дрозд	1	4	3
254	Певчий дрозд	1	1	3
255	Деряба	1	1	
259	Пухляк	1	1	1
261	Хохлатая синица	1	1	1
265	Большая синица	3	5	7
267	Пищуха	4	1	3
270	Зяблик	38	48	54
271	Вьюрок			1
273	Чиж	1	2	2
282	Клёст-еловик			1
284	Снегирь	1	2	1
291	Овсянка-ремез	2	1	2
Всего видов		26	28	33

Маршрут № 5.

Общая длина маршрута 2 км. Наблюдения начаты в 2023 г.

Описание. Маршрут проходит по берегу р. Гумбарки, вверх по течению. Приручейный ельник, приспевающий и спелый ельник с примесью берёзы и осины. Особенности рельефа: вдоль лесной речки, есть лесные поляны.

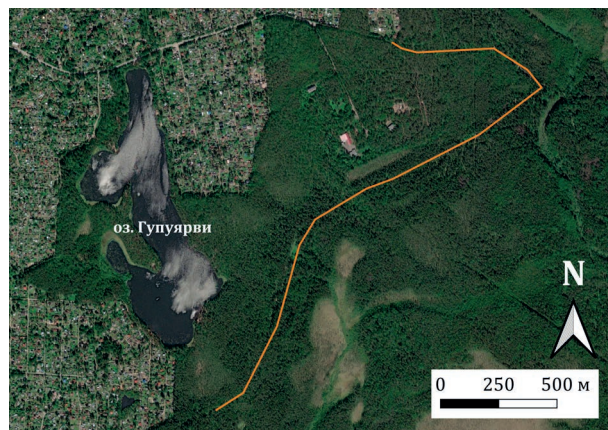
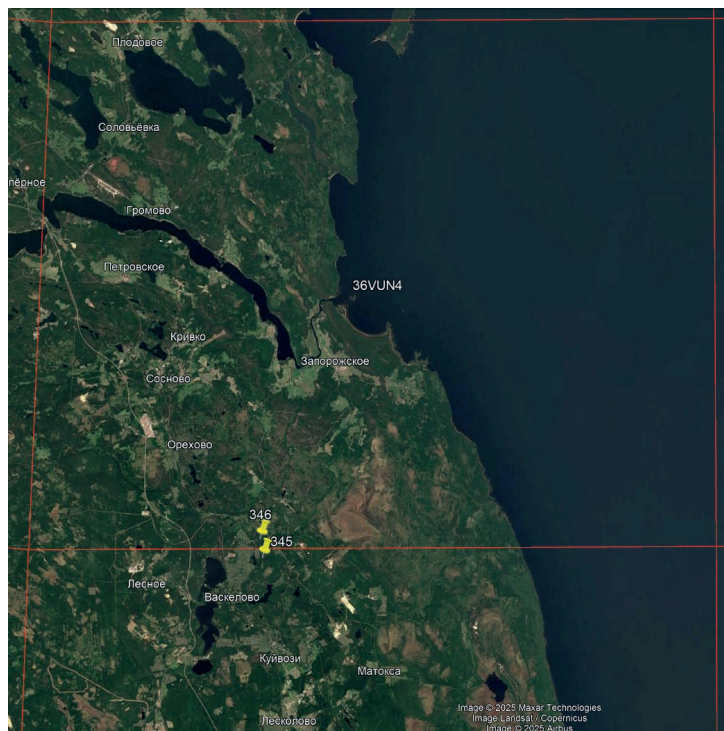
В таблице указано максимальное число гнездящихся пар, отмеченных за одно прохождение маршрута.

Вид		2023	2024	2025
28	Кряква	2	2	1
29	Чирок-свистун			3
41	Гоголь		1	
74	Тетерев			1
75	Глухарь	2		2
76	Рябчик	1		1
99	Большой улит	1		2
103	Перевозчик	3	2	1
146	Вяхирь	2	1	3
151	Кукушка	4	3	2
174	Желна			1
175	Большой пёстрый дятел	2	1	1
177	Белоспинный дятел	1	1	
196	Белая трясогузка			1
204	Сойка	2	1	
210	Ворон	1		1
213	Крапивник	5	8	4
215	Лесная завирушка	3	3	2
221	Садовая камышевка			3
228	Славка-черноголовка	4	2	5
230	Серая славка		2	

231	Славка-завирушка	1		
232	Пеночка-весничка	4	2	7
233	Пеночка-теньковка	5	4	5
234	Пеночка-трещотка	1	2	7
237	Желтоголовый королёк	6	3	3
238	Мухоловка-пеструшка		2	4
240	Малая мухоловка	2	3	5
247	Зарянка	12	4	5
248	Соловей	1		
252	Чёрный дрозд	2	5	5
253	Белобровик	1		
254	Певчий дрозд	2	1	4
255	Деряба			1
256	Ополовник	1		
259	Пухляк	2	1	2
261	Хохлатая синица			1
265	Большая синица	1	3	1
270	Зяблик	24	20	37
271	Вьюрок			1
273	Чиж	2	3	10
284	Снегирь	1	1	1
Всего видов		31	27	34

ЛЕНИНГРАДСКАЯ ОБЛАСТЬ, ВСЕВОЛОЖСКИЙ РАЙОН, ОКР. ДЕРЕВЕНЬ ВАСКЕЛОВО И ЛЕМБОЛОВО

И.И. Горелов



Маршрут № 1. Окр. д. Васкелово, к востоку и югу от Троицкого урочища

Общая длина маршрута 2,8 км. Наблюдения начаты в 2024 г.

Описание. Преобладают мелколиственно-еловые, сосново-еловые и еловые леса среднего возраста и припевающие, менее представлены сосновые леса. В одном месте маршрут подходит близко к ручью Кивюя, но не пересекает его, местами маршруте проходит вблизи небольших лесных болот.

В таблице указано максимальное число гнездящихся пар, отмеченных за одно прохождение маршрута.

	Вид	2024	2025
97	Черныш	1	1
115	Бекас		1
129	Озёрная чайка		1
146	Вяхирь	1	1
151	Кукушка	3	2
166	Чёрный стриж	1	
174	Желна		1
175	Большой пёстрый дятел	2	3
179	Трёхпалый дятел		1
191	Лесной конёк	3	3
204	Сойка	1	
209	Серая ворона	3	3
210	Ворон	1	1
213	Крапивник	4	4
228	Славка-черноголовка		4
229	Садовая славка	1	
231	Славка-завирушка	1	

232	Пеночка-весничка	3	
233	Пеночка-теньковка	5	4
234	Пеночка-трещотка	3	10
237	Желтоголовый королёк	4	3
238	Мухоловка-пеструшка	5	3
240	Малая мухоловка	2	2
247	Зарянка	14	10
251	Рябинник		1
252	Чёрный дрозд	3	6
253	Белобровик		1
254	Певчий дрозд	3	2
261	Хохлатая синица	1	
262	Московка	1	
263	Лазоревка		1
265	Большая синица	4	7
270	Зяблик	23	17
273	Чиж	1	3
284	Снегирь	3	4
Всего видов		27	28

Маршрут № 2. Левый берег р. Вьюн.

Общая длина маршрута 2,1 км. Наблюдения начаты в 2024 г.

Описание. Начало маршрута (около 200 м) проходит по пойменному берёзовому лесу вдоль реки Вьюн, основная часть (около 1,9 км) — по мелколиственно-еловому, еловому и сосновому лесам, в некоторых местах (общей протяжённостью около 300 м) тропа идёт по границе леса и облесённого верхового болота.

В таблице указано максимальное число гнездящихся пар, отмеченных за одно прохождение маршрута.



Вид		2024	2025
97	Черныш		1
115	Бекас	1	
146	Вяхирь	1	4
151	Кукушка	2	3
166	Чёрный стриж	1	
174	Желна	1	1
175	Большой пёстрый дятел	2	1
178	Малый пёстрый дятел	1	
191	Лесной конёк	2	3
204	Сойка	2	1
205	Сорока	1	
209	Серая ворона	2	3
210	Ворон		1
213	Крапивник	2	5
215	Лесная завирушка	2	1
222	Болотная камышевка		1
228	Славка-черноголовка	2	1
230	Серая славка		1
231	Славка-завирушка	1	

232	Пеночка-весничка	4	2
233	Пеночка-теньковка	3	4
234	Пеночка-трещотка		3
237	Желтоголовый королёк	2	2
238	Мухоловка-пеструшка	6	3
240	Малая мухоловка	1	1
247	Зарянка	6	11
248	Соловей	1	2
251	Рябинник	1	2
252	Чёрный дрозд	4	3
253	Белобровик	1	2
254	Певчий дрозд	2	2
255	Деряба	1	1
259	Пухляк	1	1
265	Большая синица	5	5
267	Пищуха		1
270	Зяблик	14	15
273	Чиж		1
284	Снегирь	5	2
Всего видов		31	32